

# SPM32-230

Bedienungsanleitung  
Instruction manual

Elektro-hydraulisches Presswerkzeug  
Electro powered hydraulic crimping tool

---



Lesen Sie sich die Betriebsanleitung vor Inbetriebnahme des Produktes sorgfältig durch. Sollten Unklarheiten sein, wenden Sie sich bitte unverzüglich an unsere nächste Kundendienststelle (Informationen siehe letzte Umschlagseite).

Der Inhalt dieses Dokumentes darf ohne vorherige schriftliche Genehmigung durch den Hersteller in keiner Form, weder ganz noch teilweise vervielfältigt, weitergegeben oder verbreitet werden.

**Als Originalbetriebsanleitung gilt ausschließlich die deutsche Fassung. Alle anderen Sprachen sind als Übersetzung der Originalbetriebsanleitung zu betrachten.**

Für Übersetzungsfehler übernimmt der Hersteller keine Verantwortung.



**Lesen Sie alle Sicherheitshinweise und Anweisungen des Elektrowerkzeuges.**

(Doc-Nr. SUWA0004) – Versäumnisse bei der Einhaltung der Sicherheitshinweise und Anweisungen können elektrischen Schlag, Brand und/oder schwere Verletzungen verursachen.

**Bewahren Sie alle Sicherheitshinweise und Anweisungen für die Zukunft auf.**

**EG-Konformitätserklärung**

Die EG-Konformitätserklärung liegt dem Gerät bei.

Please read the operating manual carefully before attempting to operate this product. If anything is unclear, please contact our nearest customer service center (see last page for details).

The content of this document may not be reproduced, transmitted, or distributed by any means, in whole or in part, without the prior written consent of the manufacturer.

**Only the German version is valid as the original operating manual. Versions in any other languages should be regarded as translations of the original operating manual.**

The manufacturer assumes no responsibility for translation errors.



**Read all safety information and instructions for the electric power tool.**

(Doc. No. SUWA0004) – Failure to observe the safety information and instructions may result in electric shock, fire and/or serious injury.

**Save all safety information and instructions for the future.**

**EC Declaration of Conformity**

The EC Declaration of Conformity is included with the device.


**Bestimmungsgemäße Verwendung**

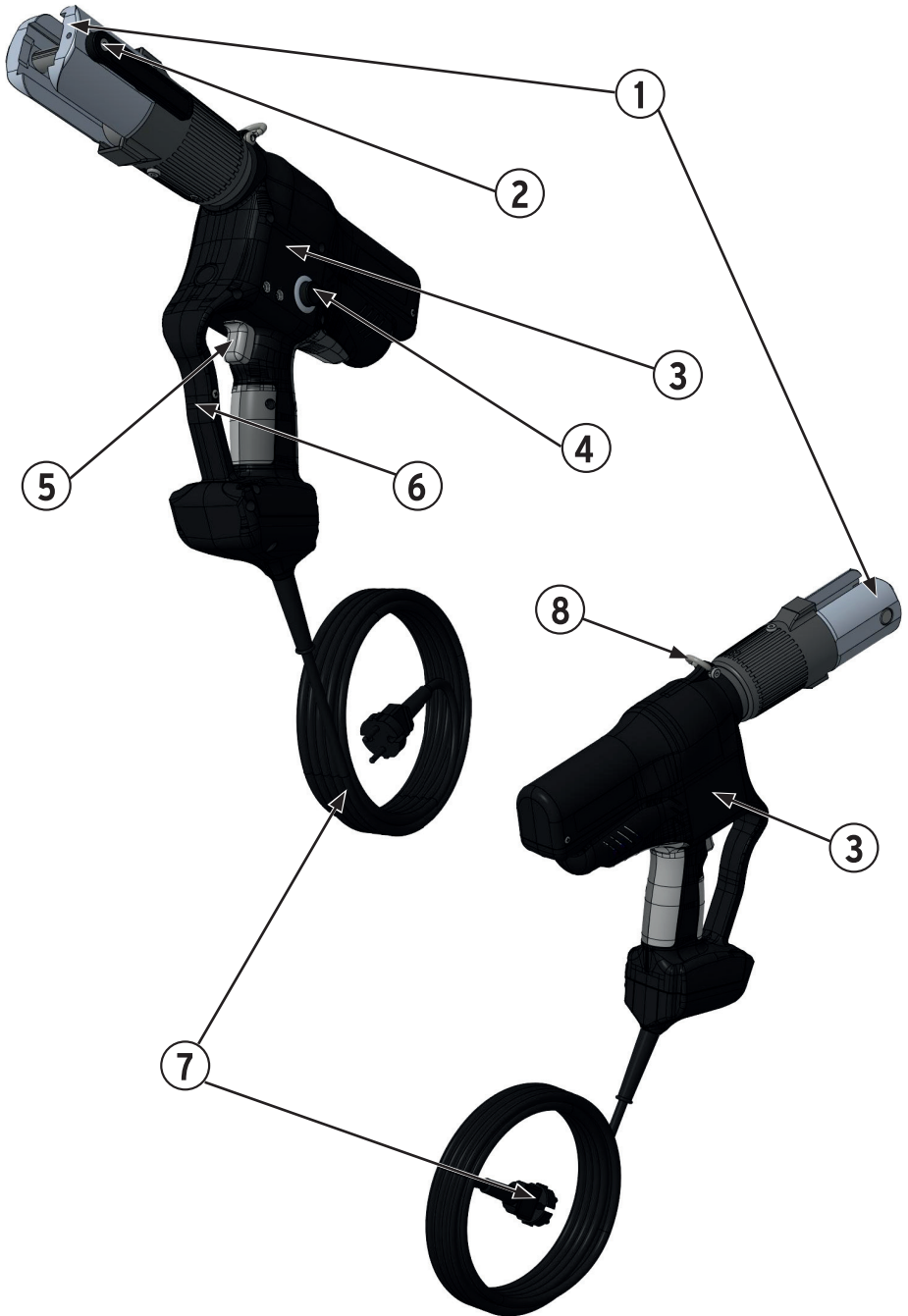
Das Elektro-hydraulische Presswerkzeug SPM 32-230 eignet sich zum Verarbeiten von Verbindungsmaterial bis zu einer max. Nennweite von 110 mm (\*systemabhängig; für weitere Informationen wenden Sie sich bitte an Ihren Systemanbieter).

**Intended Use**

The electric power crimping tool SPM 32-230 is suitable for connection material up to a max. nominal size of 110 mm (\*system-bound; for further information please contact your systems provider).

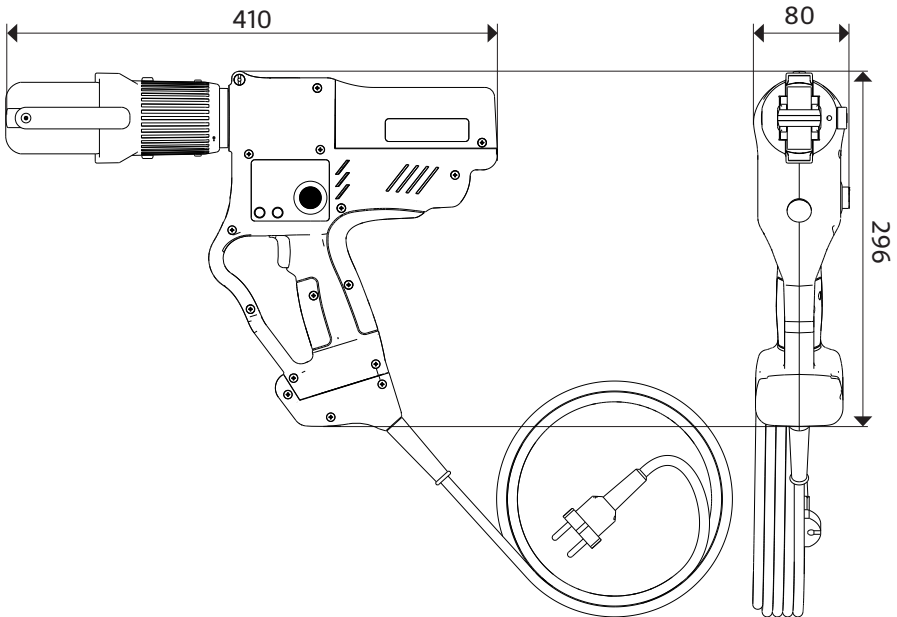
## Technische Daten // Technical Data

Nennkraft // Nominal force:	32 kN
max. Hub // Maximum Lift:	40 mm
max. Nennweite // Maximum nominal size:	110 mm*
Presszeit // Crimping time:	ca. 8-12 sek. (je nach NW) // approximately 8-12 sec. (depending on ND)
Netzspannung // Mains voltage:	230 V AC
Bemessungsaufnahme // Rated input:	450 W
Schalldruckpegel // Noise level:	$L_{pA} < 70$ dB (A)
Beschleunigungen // Acceleration:	$< 2,5$ m/s <sup>2</sup> (gewichteter Effektivwert der Beschleunigung // effective weighted value of acceleration) (geprüft nach // tested according to DIN EN 62841)
Hydrauliköl // Hydraulic oil:	Typ // Type „Shell Tellus S2 V 15“
Betriebstemperatur // Operating temperature:	- 20 °C bis +50 °C // from - 20 °C to +50 °C
Abmessungen // Dimensions:	410 x 296 x 80 mm
Gewicht // Weight:	ca. 4,1kg // approximately 4.1 kg
Schutzgrad // Protection class:	IP40
Konformität // Conformity:	

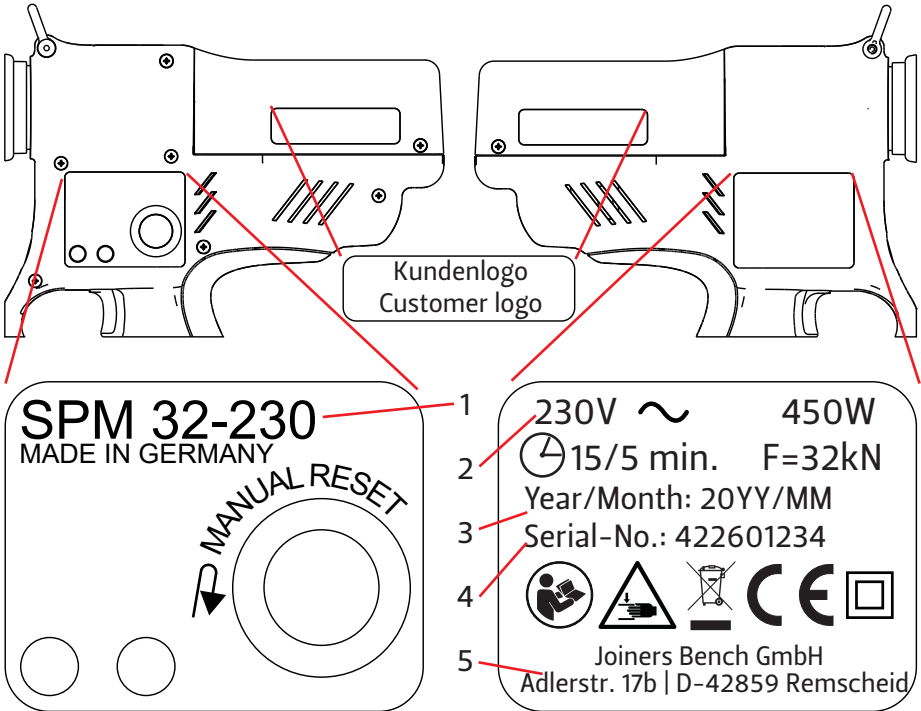


## 1. Werkzeugbeschreibung // Product description

- ① Werkzeugaufnahme // Tool mount
- ② Sicherungsbolzen mit Verriegelung // Mounting bolt with locking
- ③ Modellbezeichnung und technische Daten // Labeling technical data
- ④ Rückstelltaste // Reset key
- ⑤ Start/Stop Taste // Start/Stop button
- ⑥ Schutzbügel // Safety bar
- ⑦ Stromkabel mit Stecker // Power cord with plug
- ⑧ Befestigungsöse // Mounting eye



## Beschriftungen technische Daten // Labelings technical data



## Typenschild // Labeling

- 1 Typenbezeichnung // Type designation
- 2 Spannung (V), Nennleistung (W), Betriebsdauer/Pausendauer (min), Nennkraft (kN)  
Voltage (V), Rated power (W), Operating time/Break duration (min), Rated force (kN)
- 3 Baujahr/Monat // Year/month of manufacture
- 4 Seriennummer // Serial number
- 5 Herstelleradresse // Manufacturer address

## 2. Symbole // Symbols

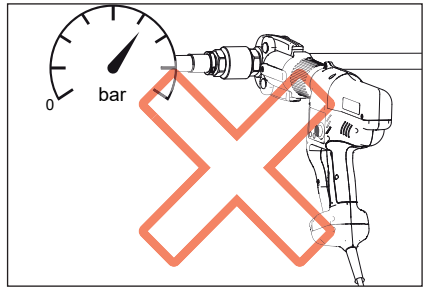
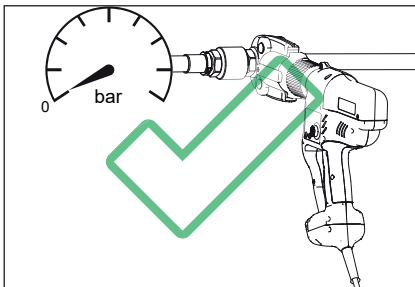
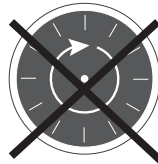
Erklärung siehe Sicherheitsanweisung // See safety instructions for explanation



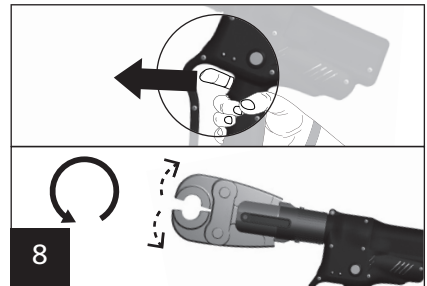
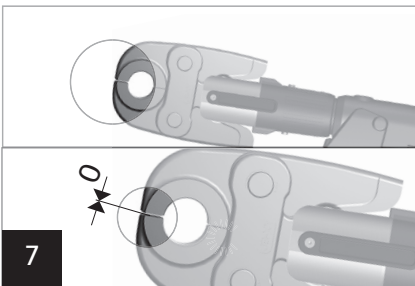
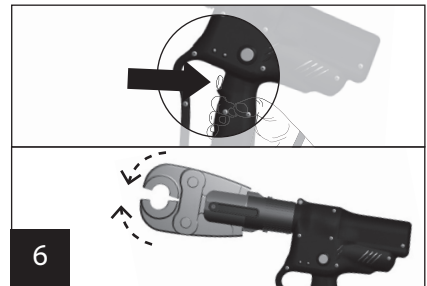
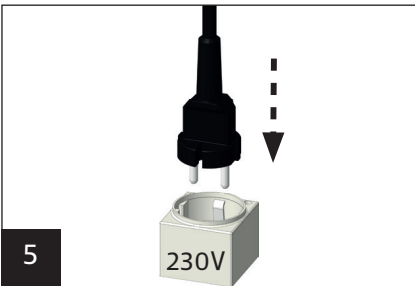
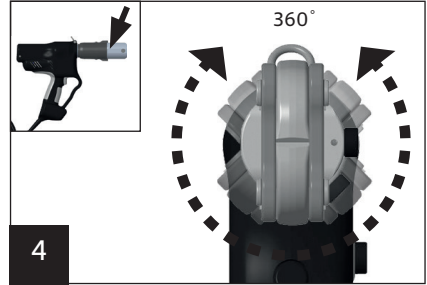
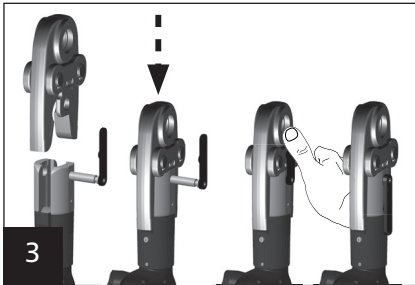
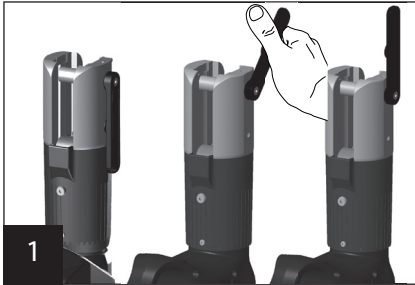
SERVICE



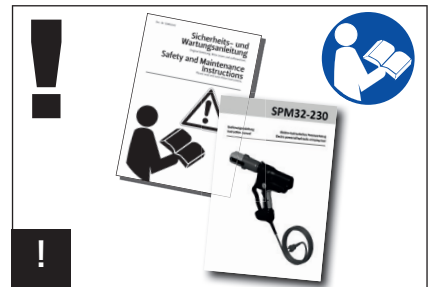
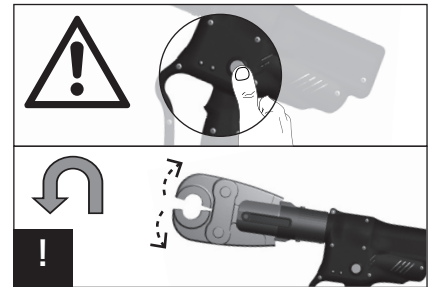
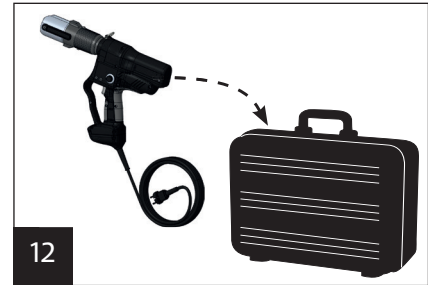
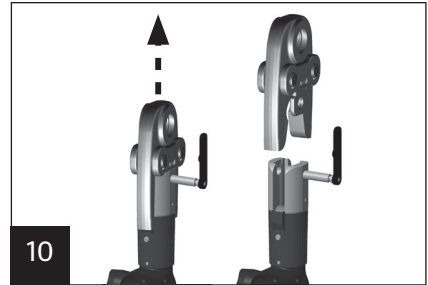
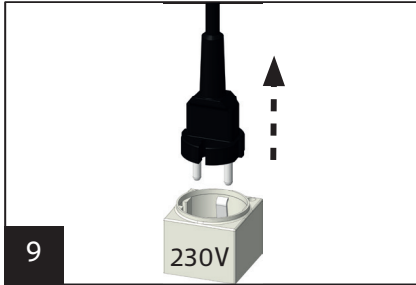
15 / 5 min.



## 3. Bedienung // Handling











Doc.-Nr. 00033349 date: 09.23 Version 1.5

Service: