

# SPM32-230

Manuel d'utilisation

Outil de compression hydraulique à batterie



Lisez le manuel d'utilisation attentivement avant la mise en service du produit. En cas de doute, veuillez contacter immédiatement notre service client le plus proche (informations à la dernière page).

Le contenu de ce document ne doit être ni totalement ni partiellement dupliqué, communiqué ou diffusé sous quelque forme que ce soit sans l'autorisation écrite préalable par le fabricant.

**Cette traduction n'est que pour information. En cas de contradiction entre cette version et le manuel d'utilisation original en allemand, seul le texte de la version allemande prévaut.**

Le fabricant décline toute responsabilité pour toute erreur de traduction.



**Lisez tous les avertissements et les instructions de l'outil.** (doc. n° SUWA0004)

Le non-respect des avertissements et des instructions peut entraîner un choc électrique, un incendie et/ou des blessures graves.

**Veuillez conserver toutes les consignes de sécurité et instructions pour consultation ultérieure.**


### Déclaration de conformité CE

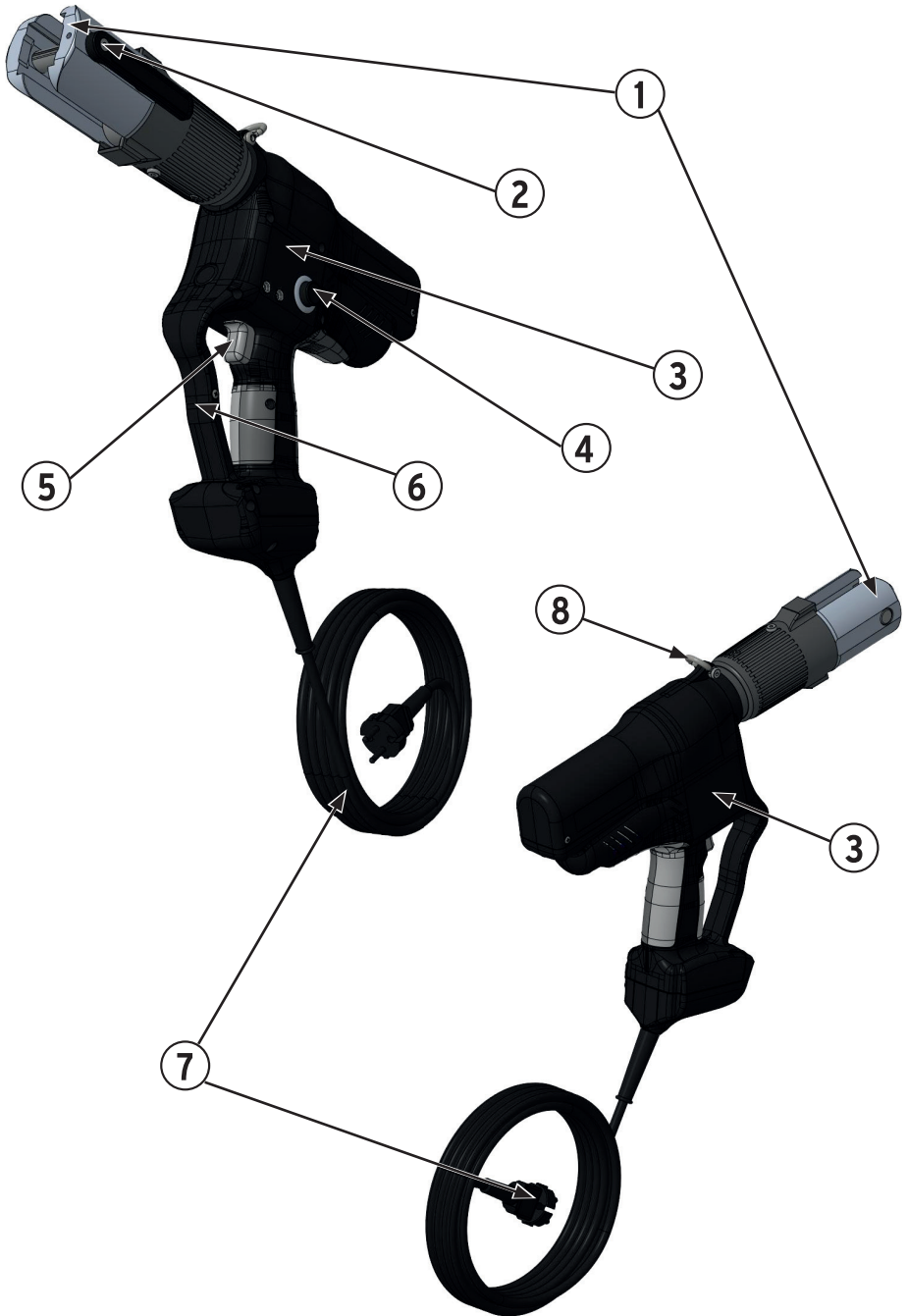
La déclaration de conformité CE est fournie avec l'appareil.

### L'utilisation prévue

L'outil de pressage électrohydraulique SPM32-230 convient pour travailler du matériel de liaison jusqu'à un diamètre nominal de 110 mm (\*dépend du système ; pour davantage d'informations, veuillez vous adresser à votre fournisseur du système)

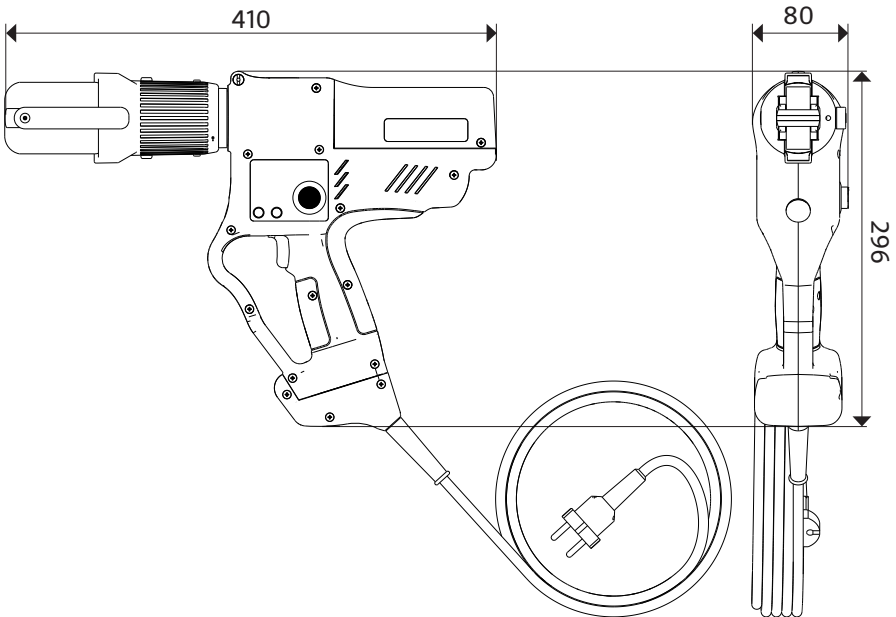
## Données techniques

Force nominale:	32 kN
Levage maxi:	40 mm
Diamètre nominal max.:	110 mm*
Durée de pressage:	env. 8-12 sec. (en fonction du DN)
Tension du réseau:	230 V AC
Consommation assignée:	450 W
Niveau de pression sonore:	$L_{pA} < 70$ dB (A)
Accélération:	$< 2,5$ m/s <sup>2</sup> (valeur pondérée effective de l'accélération) (testé selon DIN EN 62841)
Huile hydraulique:	Type „Shell Tellus S2 V 15“
Température de fonctionnement:	de -20°C à +50°C
Dimensions:	410 x 296 x 80 mm
Poids:	environ 4,1kg
Indice de protection:	IP40
Conformité:	

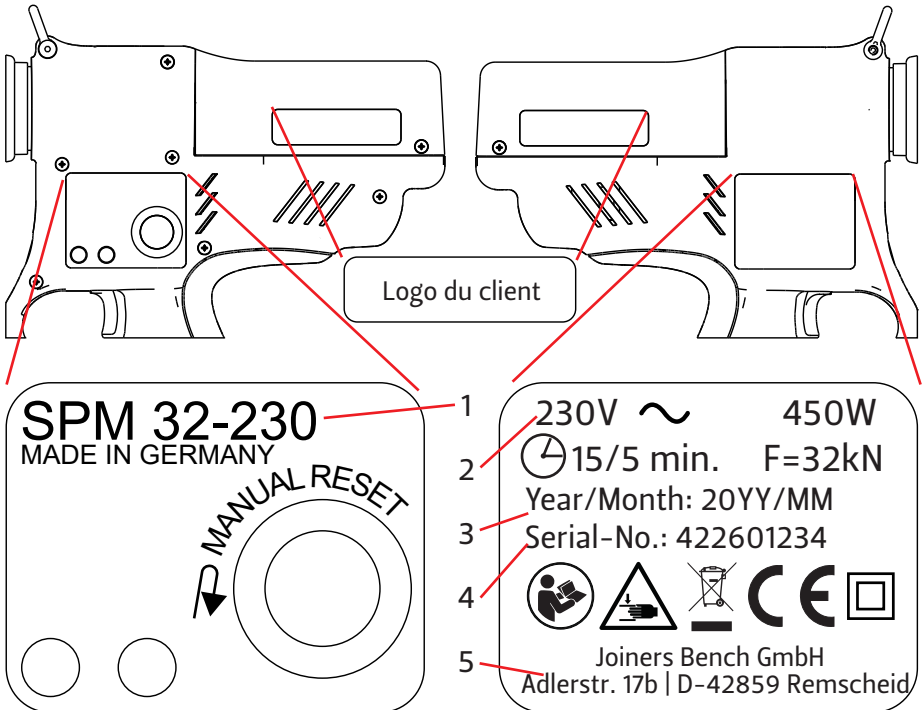


## 1. Description de l'outil

- ① Raccord d'outil
- ② Tige de blocage avec verrouillage
- ③ Désignation du modèle et données techniques
- ④ Bouton de réinitialisation
- ⑤ Bouton start-stop
- ⑥ Étrier de protection
- ⑦ Câble d'alimentation avec fiche
- ⑧ Œillet de fixation



## Etiquetage données techniques



## Plaque signalétique

- 1 Désignation du type
- 2 Tension (V), Puissance nominale (W), Durée de fonctionnement/Durée de la pause (min), Force nominale (kN)
- 3 Année de production/Mois
- 4 Numéro de série
- 5 Adresse du fabricant

## 2.Symboles

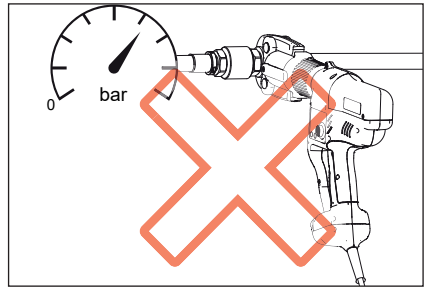
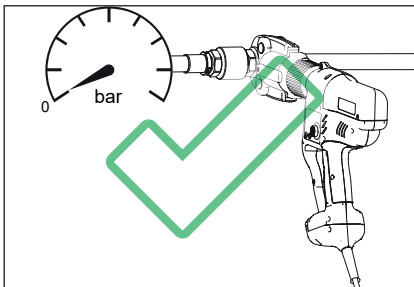
Explication voir consignes de sécurité



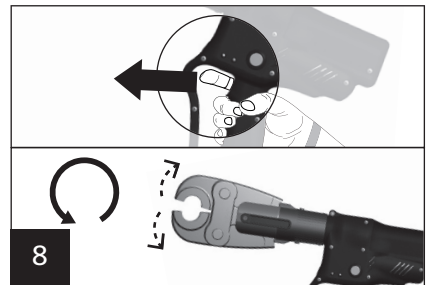
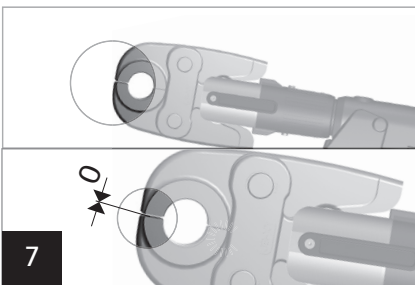
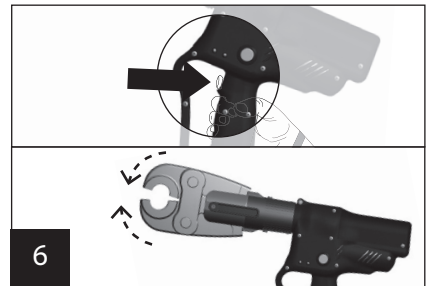
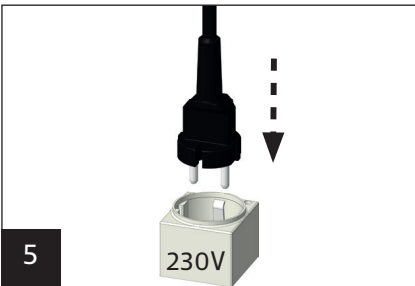
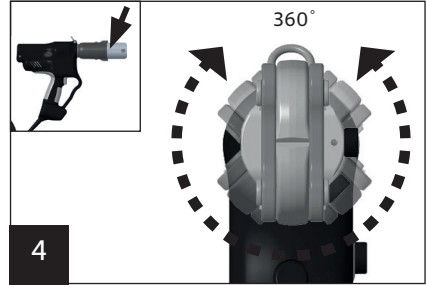
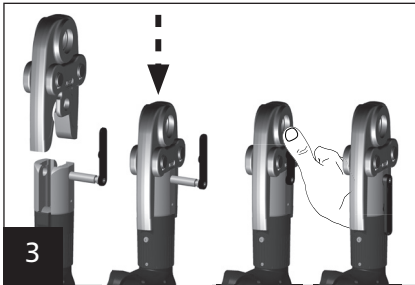
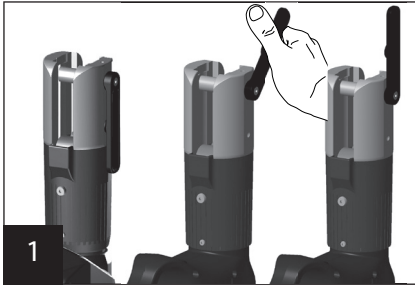
SERVICE



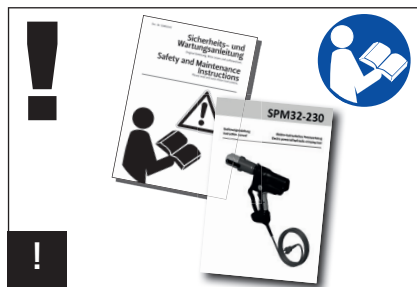
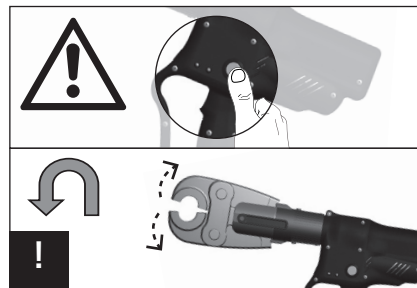
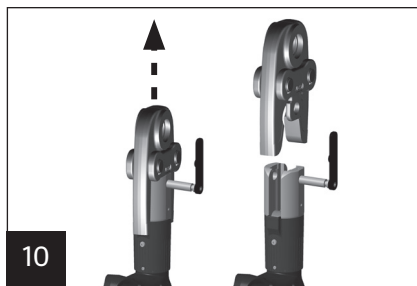
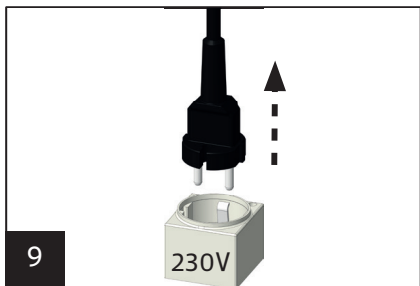
15 / 5 min.



## 3. Maintenance











Doc.-Nr. 00033717 date: 09.23 Version 1.0

Service: